

METENER

14.6.2018 Sahalahti

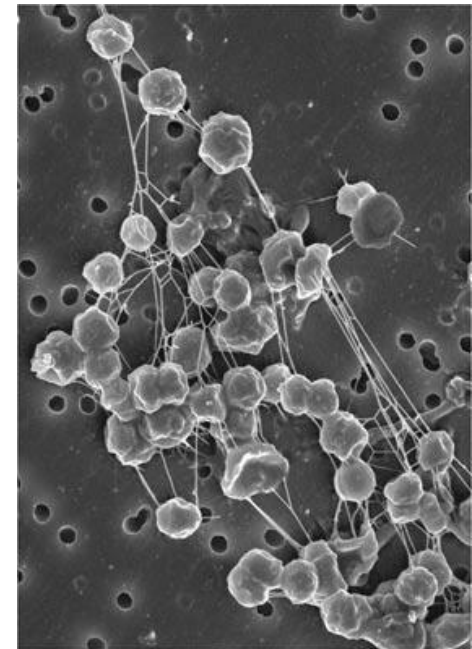


Member of
**CLEANTECH
FINLAND**

Leverage from
the EU
2014–2020

Reaktortyyppit

- Jatkuvatoiminen lieteraktori
- Jatkuvatoiminen ”kuivareaktori” / vaakareaktori
- Panostoiminen kuivareaktori

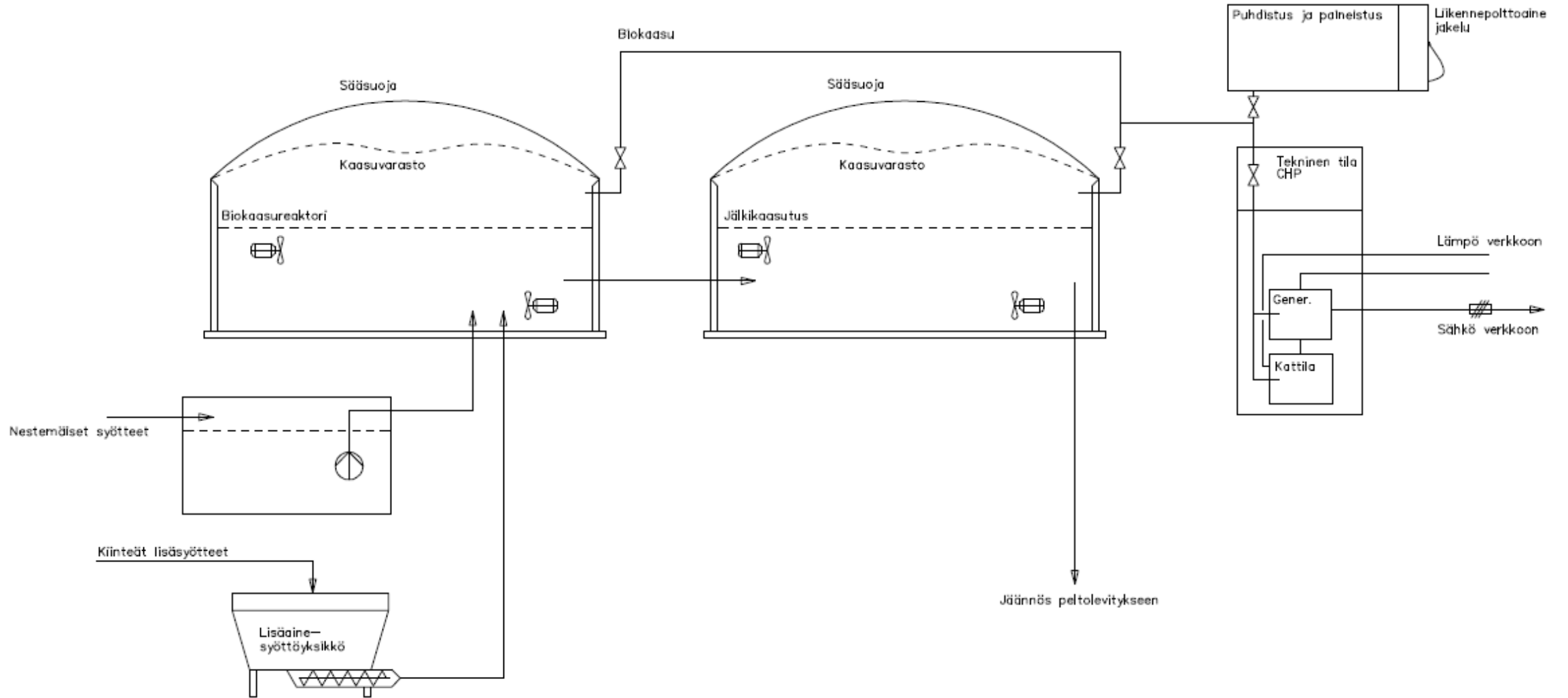


Jatkuvatoiminen lietereaktori

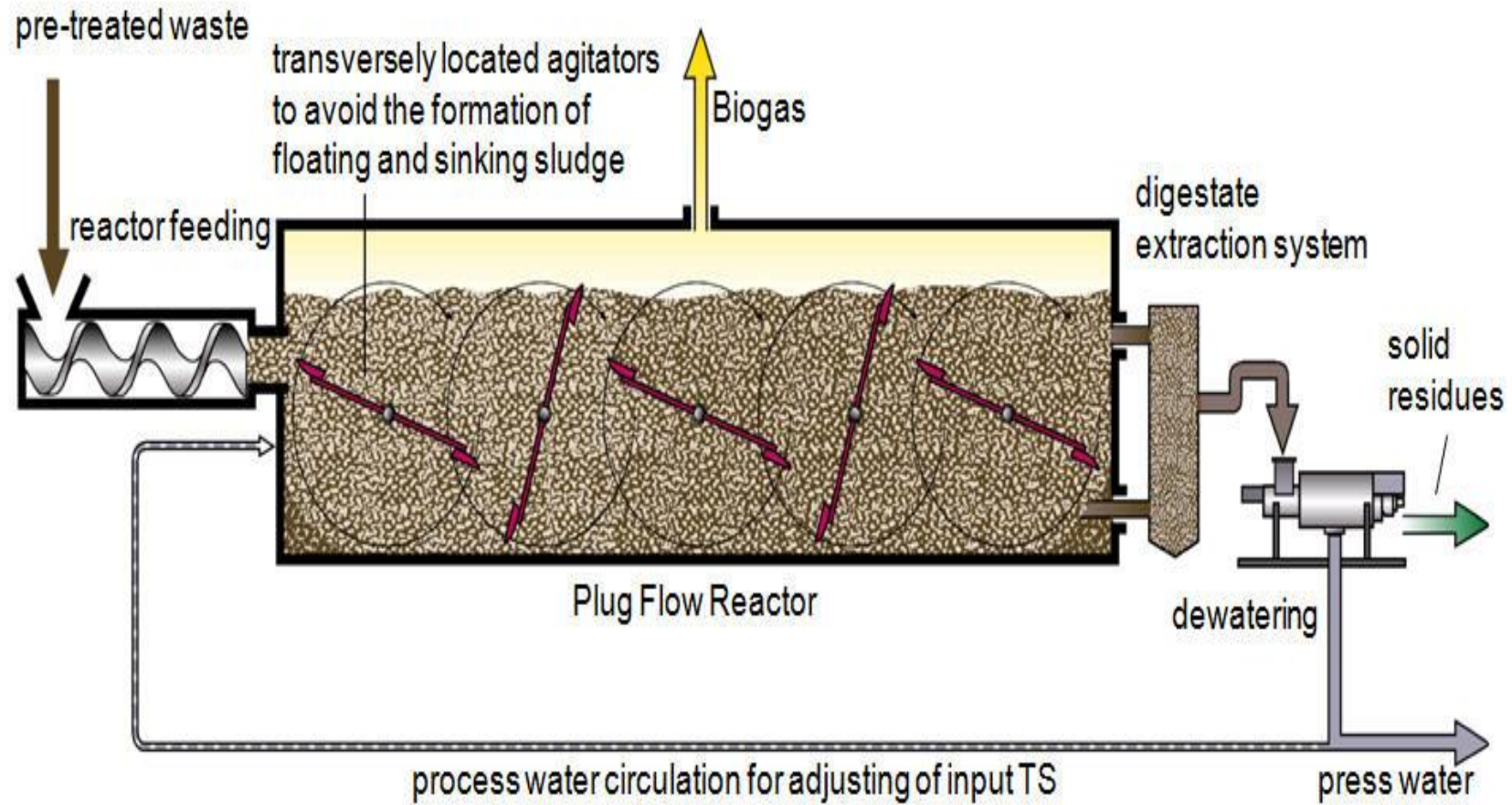
- Maailmalla yleisin, Saksassa 8000-9000 kpl
- Jatkuvatoiminen
 - jatkuva sekoitus
 - syötöt ja poistot päivittäin
- Kuiva-aine reaktorissa <10%
 - Vesipitoiset, hyvin sulavat massat kuten liete, biojäte, elintarviketeollisuuden sivuvirrat, maissi, pieninmä määrinä nurmi, olki ja kuivalannat
- Lisättävissä hygienisointi



Märkämädätyslaitos



Jatkuvatoiminen kuivareaktori



Lähde: Strabag

METENER

Jatkuvatoiminen kuivareaktori

- Liete- ja panostoimisen kuivareaktorin välimuoto.
- Kuiva-ainepitoisuus reaktorissa <25%
 - Liettyville massoille, kuten munintakananlanta ja turkislanta.
 - Hyvin sulavalle vihermassalle (maissi)
- Haasteena sekoitus ja biomassan poistuminen ”raakana”, tarvitsee jälkikaasualtaan.
- Suuri laitoksen oma sähkönkulutus (7-8%). Päivittäistä työtä.
- Veden tarve, ellei massat ole sulavia.



METENER

Panostoiminen kuivareaktori

METENER

- Kuiva-ainepitoisuus reaktorissa vähintään 20 %
 - Nurmi, olki, kuivikelannat, järviruoko, puu, kaikki kasvimassat
- Ei sekoitusta.
- Reaktorin tyhjennys ja täyttö kerralla 2-6 kk välein.
- Pieni sähkönkulutus (1%), pitkä viipymä ja vähäinen päivittäinen työmäärä.



Kuivämädätyslaitos

