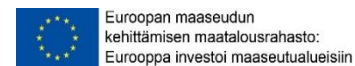




TULLAAN TUTUIKSI - RUOKASEKTORIN SIDOSRYHMÄTAPAAMINEN

10.5.2022 Villa Elina, Kärkölä

Järjestäjinä Kanta- ja Päijät-Hämeen ruokaviesti, Kestävä RuokaHäme ja PoliRural (Future oriented collaborative policy development for rural areas and people) -hankkeet.



PoliRural hanke on saanut rahoitusta Euroopan unionin tutkimuksen ja innovoinnin puiteohjelmasta Horisontti 2020 avustussopimuksen nro 818496 mukaisesti

OHJELMA

Klo 13-13.30

- Tervetuloa ja esittäytymiset, Sanna Lento, projektipäällikkö, Kestävä RuokaHäme, Hämeen ammattikorkeakoulu
- Kasvua Hämeessä yhteistyö ja Hämeen ruokastrategia, Päivi Rönni, toiminnanjohtaja, MTK Häme ry ja Kanta- ja Päijät-Hämeen Ruokaviestihanke
- Yhteistyön merkitys ruokasektorin kehittämisessä, Timo Kukkonen, kehittämisspäällikkö, Hämeen ELY-keskus
- Osallistava ja ennakoiva toiminta alueiden kehittämisessä, Ilpo Pölönen, projektipäällikkö, PoliRural-hanke, Hämeen ammattikorkeakoulu

Klo 13.30 – 15.15

- Ohjeistus yhteiskehittelyn työpajaan, Sanna Lento
- Kahvit ja yhteiskehittelyn työpajat

Klo 15.15-15.30

- Loppukeskustelu, miten tästä eteenpäin?

Klo 15.30-16

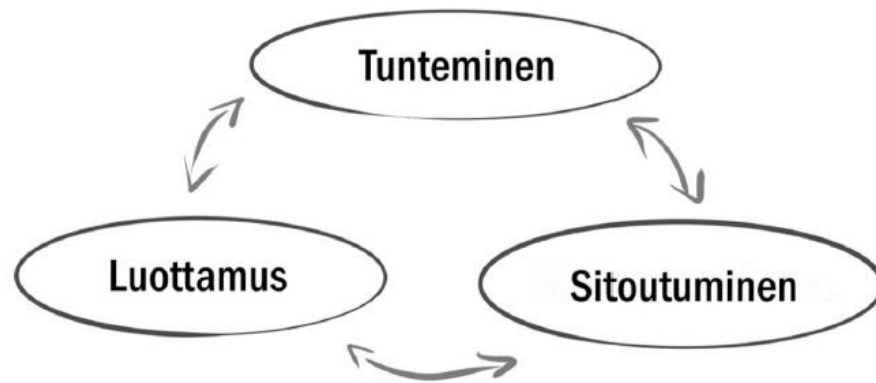
- Vapaata keskustelua, tapaamisia tms.

TERVETULOJA JA ESITTÄYTYMISET

SANNA LENTO, PROJEKTIPÄÄLLIKKÖ, KESTÄVÄ RUOKAHÄME, HÄMEEN
AMMATTIKORKEAKOULU

MIKSI OLEMME TÄÄLLÄ

Verkostotyön ydin



© Timo Järvensivu 2019

- **Tavoite:**
 - Tutustuminen
 - Verkoston luominen
 - Yhteistyön aloittaminen
 - Uusien toimintamallien ideointi sidosryhmätyöhön
- Tilaisuuden tarkoituksena on tuoda Kanta- ja Päijät-Hämeen ruokasektorin toimijoita yhteen ja luoda paikkaa avoimelle keskustelulle.
- Teemana on pohtia, miten sidosryhmäyhteistyönä autamme yritysten menestystä.

...JA KENEN KANSSA?

Kestävä RuokaHäme hankkeessa halutaan muodostaa asiantuntijaryhmä, ”Kestävä RuokaHäme -ryhmä”, joka tuo ja antaa kestävästä hämäläisestä ruokatuotannon kehittämiseen uutta näkökulmaa ja varmistaa sen toiminnan hankkeen päättymisen jälkeen.

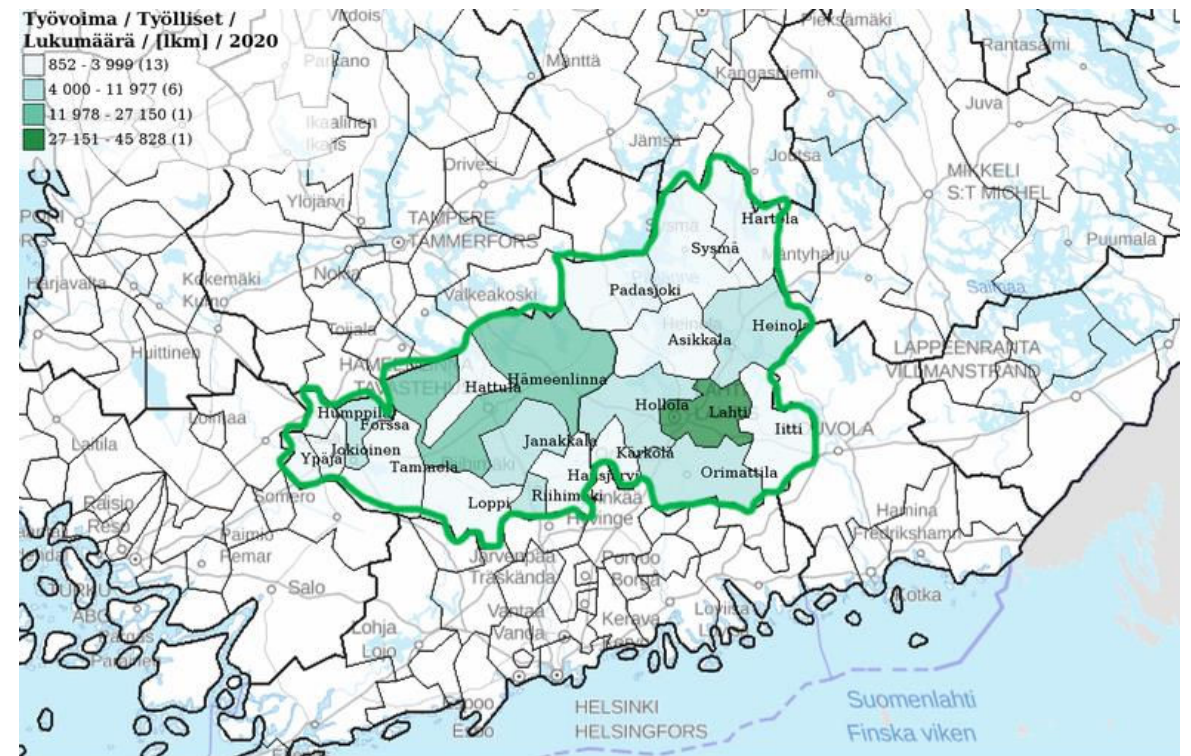
Se voi olla tai tulla linkittymään olemassa oleviin ja uusiin verkostoihin.

Verkosto on avoin ja vapaaehtoinen, mutta toimijoiden tulisi ottaa myös vastuuta kestävästä ruokajärjestelmän rakentamisesta tulevaisuudessa.

Kohderyhmänä erityisesti rahoittajat, päättäjät, kehittäjät, yritysneuvojat, koulutuksen sekä tutkimuksen edustajat.

Ryhmä käsittelee yrityksiltä saatua palautetta kehittämisen pullonkauloista ja toimii niiden ratkaisemiseksi.

Toteutusmalli muotoutuu hankkeen ja yhteistyökumppaneiden kanssa.



10km

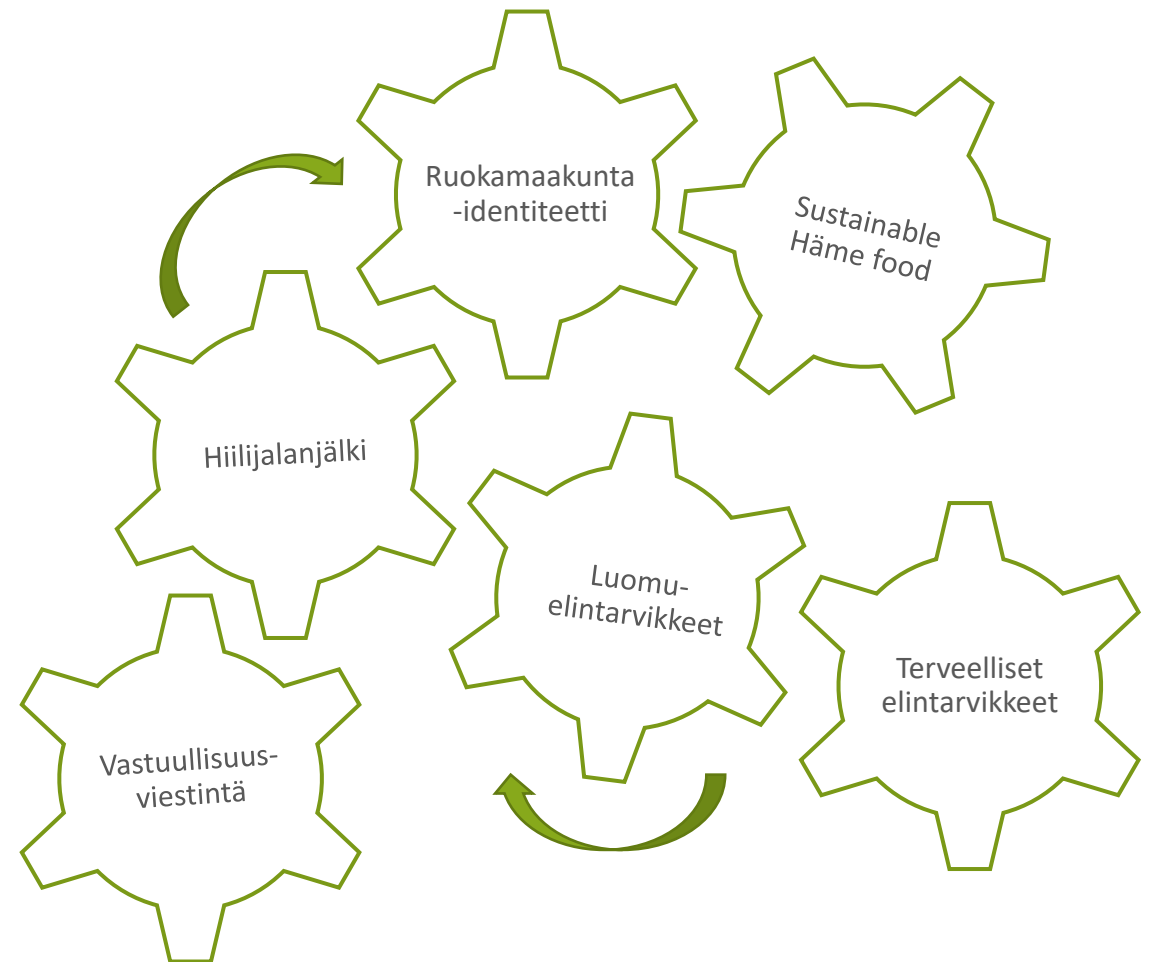
Elinympäristön tietopalvelu Liiternä
Tilastokeskus

LINKITTYMINEN KESTÄVÄ RUOKAHÄME –HANKKEEN (2022-2023) TOIMINTAAN

- Tarkoituksena aktivoida kanta- ja päijäthämäläisiä ruokasektorin toimijoita kestäväan ruokatuotantoon ja erityisesti siitä viestimiseen.
- Tämän hankkeen toiminnan kohderyhmänä toimenpiteissä ovat erityisesti jalostavat elintarvikeyritykset. Sidosryhmätyö mukana.
- Toiminta yrityksille on tietoiskuja, pienryhmätoimintaa, yrityskohtaista kehittämisapua opiskelijayhteistyönä, yritysvierailuja, webinaareja jne.
- Rahoitus saadaan Hämeen ELY-keskukselta EU:n maaseuturahastosta.
- Toteuttajina Hämeen ammattikorkeakoulu (HAMK Bio) ja ProAgria Etelä-Suomi ry.

www.hamk.fi/kestavaruokahäme

#kestavaruokahäme



KASVUA HÄMEESSÄ YHTEISTYÖ JA HÄMEEN RUOKASTRATEGIA

PÄIVI RÖNNI, TOIMINNANJOHTAJA, MTK HÄME RY JA KANTA- JA PÄIJÄT-HÄMEEN
RUOKAVIESTIHANKE

KASVUA HÄMEESSÄ YHTEISTYÖ SEKÄ HÄMEEN RUOKASTRATEGIA

- Vuodesta 2007 lähtien Kanta- ja Päijät-Hämeessä on tehty Kasvua Hämeessä – teemaohjelmatyötä yhdessä alueen kehittäjien kanssa
- Kasvua Hämeessä on neuvonnan, koulutuksen, tutkimuksen ja edunvalvonnan parissa työtä tekevien ruokaosaajien verkosto.
- Pääteemana ruokatuotannon yrittäjyyden kehittäminen eri hankkeiden kautta kattaen alkutuotannon, jalostuksen, ravitsemuksen, kaupan, kuluttajaviestinnän sekä osaamisen kehittämisen.
- [Hämeen ruokastrategia 2030](#) linkkinä maakuntaohjelmiin



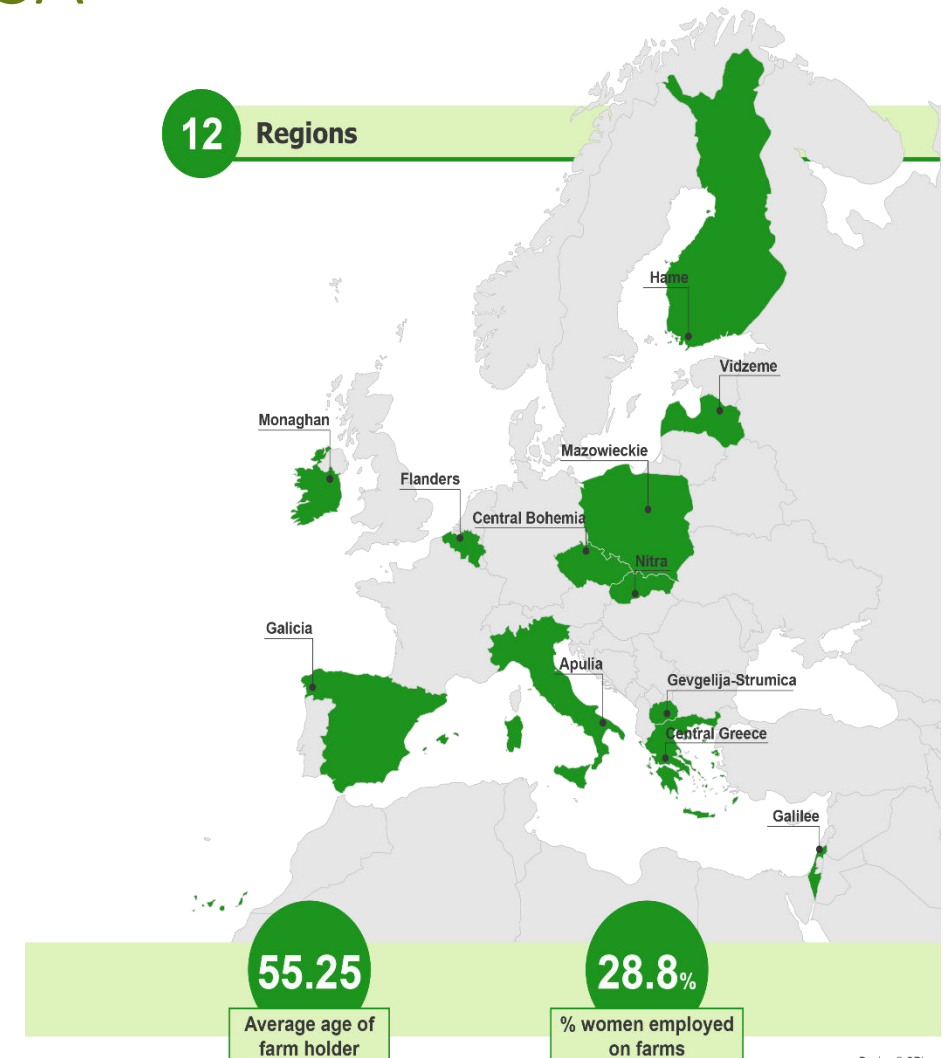
OSALLISTAVA JA ENNAKOIVA TOIMINTA ALUEIDEN KEHITTÄMISESSÄ

ILPO PÖLÖNEN, PROJEKTIPÄÄLLIKKÖ, POLIRURAL-HANKE (FUTURE ORIENTED COLLABORATIVE
POLICY DEVELOPMENT FOR RURAL AREAS AND PEOPLE), HÄMEEN AMMATTIKORKEAKOULU

HÄME PILOTTIALUEENA MAASEUTUALUEIDEN POLITIIKKAKEINOJEN KEHITTÄMISESSÄ



- ”Maaseudut entistä kiinnostavammaksi paikoiksi elää, työskennellä ja investoida”
- Horisontti2020 hanke, 2019 - 09/2022
- Long-term-rural-vision (2040) vs. Häme (Kanta- ja Päijät-Häme) rural vision 2040:
 - Uudet yritykset ja yritysten kasvu ovat kehityksen vetureita vuonna 2040. Toimintaa leimaa eri tahojen yhteistyö yritysten kehityttymisen, innovaatioiden ja kasvun edistäjänä. Hämeen vahvimmat toimialat ovat biotalous, kiertotalous, matkailu, hyvinvointi ja teollisuus.
- EU-näkökulma; kukin maa/alue tekee oman alueen lähtökohdista nousevaa kehittämistä - jokaisella alueella on oma itsensä näköinen ja itse ennakoitu tulevaisuus
 - Osallistava, ennakoiva, useiden sidosryhmätahojen tekemä yhdessä kehittäminen (bottom-up periaate)
- Kanta- ja Päijät-Hämeessä ruokasektorin kehittäminen on yksi painopisteistä, koska on merkittävä toimiala alueelle.
- Hankkeessa kehitetty ennakointityökaluja, mm. systeemi-dynaaminen malli –ohjelmisto, jossa eri tekijöiden vaikutusta kehitykseen arvioidaan

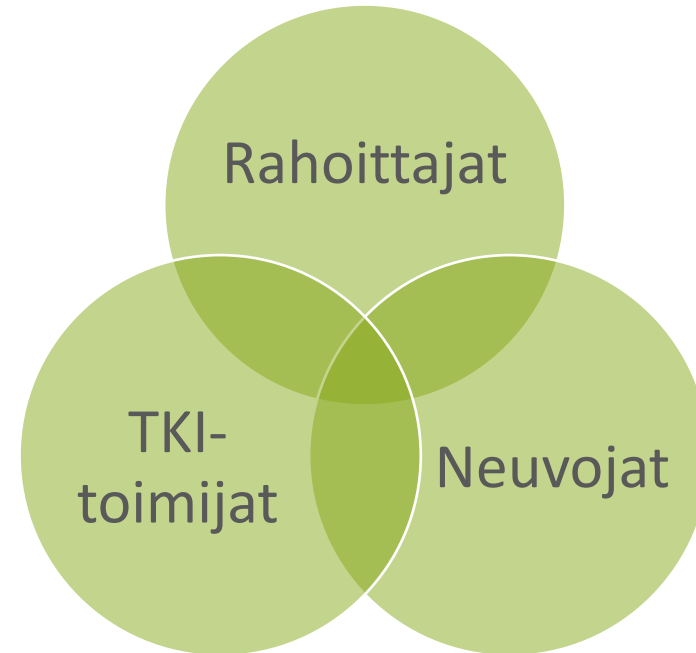


OHJEISTUS YHTEISKEHITTELYN TYÖPAJAAN JA TULOKSET KUVINA

SANNA LENTO

TYÖSKENTELYTAPA KOLMESSA RYHMÄSSÄ

- Ryhmä mieltii oman toiminnan kehittämistä annetusta aiheesta, mukana muita sidosryhmäläisiä sparraamassa
- Toimitaan annettujen ohjeiden mukaisesti ja aikataulussa
- Lopuksi ryhmän tulosten esittely toisille ryhmille ja niiden kommentointi



YHTEISKEHITTELYN ROOLIT. ESIMERKKINÄ RAHOITTAJIEN RYHMÄ

- Päärooli tehtävien tekemisessä on rahoittajilla. Kaikille annetaan mahdollisuus vaikuttaa lopputulokseen.
- Muut
 - auttavat omalla asiantuntemuksellaan ja osaamisellaan
 - tarkkailevat ja kuuntelevat
 - oppivat keskusteluista.
- Jokaisessa ryhmässä on yksi fasilitoija. Fasilitoija antaa tehtävät ja ohjeistaa. Pitää kiinni aikataulusta. Sparraa, kannustaa ja auttaa.



AIKATAULU JA TEHTÄVÄT



10 min

esittäytymiset
ryhmissä (kahvin
lomassa)



10 min

hyvät
toimenpiteet/toiminta
nyt aiheesta



10 min

millaiselle
yrittäjälle/yritykselle
haluamme menestystä
suunnata? Huomioikaa
tulevaisuus;
monialaisuus, kriisit,
työn teon muutokset,
maahanmuutto,
osaajapula...



20 min

ideoikaa uusia
ratkaisuja
toimintatapaan edellä
kuvatulle
yrittäjälle/yritykselle



15 min

valmistelkaa 5 min
esitys ideoinnistanne;
tavoite, kenelle
ratkaisu on, mikä on
ratkaisu, mitä uutta
siinä on, ketä tarvitaan
sen toteutukseen
mukaan, mitä
lisätietoa tarvitaan,
mitä tapahtuu
seuraavaksi?

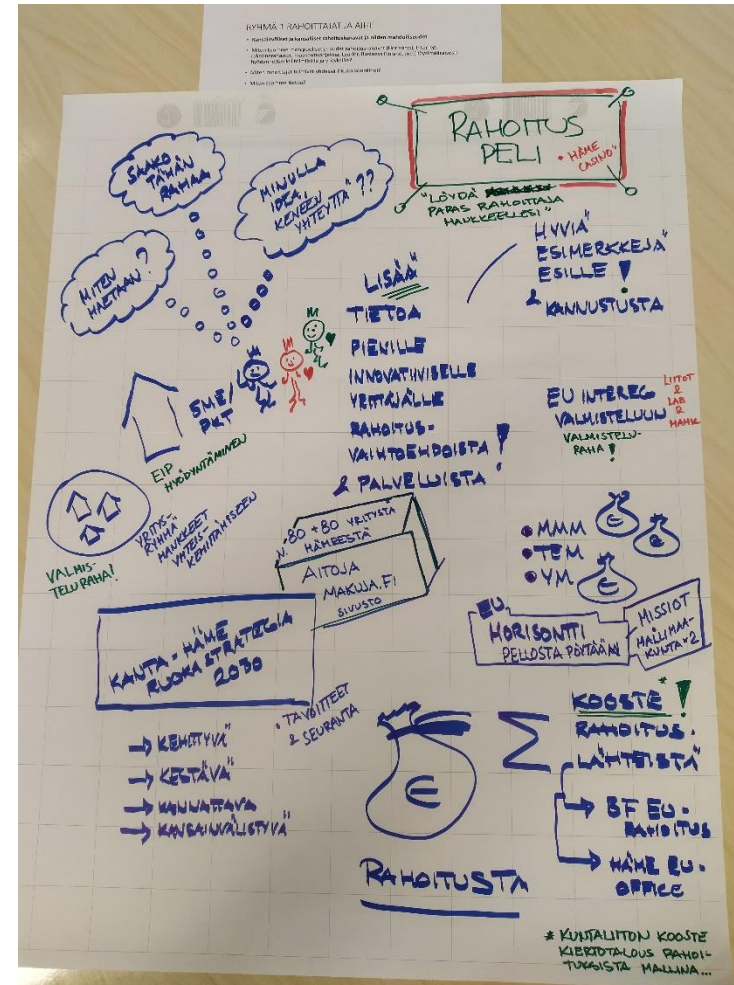


Kaikki ryhmät yhdessä

(5 min esitys +5 min
kommentointi) /
ryhmä

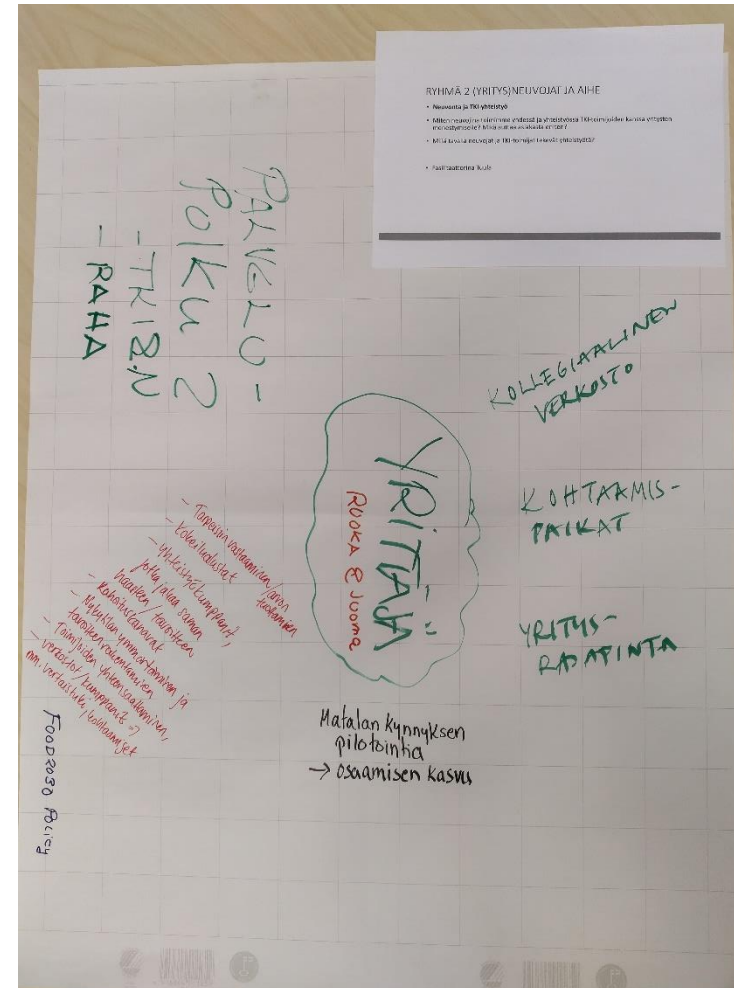
RYHMÄ 1. RAHOITTAJAT, TEEMANA KANSAINVÄLISET JA KANSALLISET RAHOITUSKANAVAT JA NIIDEN MAHDOLLISUUDET

- Miten tuomme monipuoliset ja uudet rahoituskanavat (Horisontti, Interreg, rakennerahastot, maaseutuohjelma, Leader, Business Finland, jne.) täysimääräisesti hyödynnettäviksi toimijoille ja yrityksille?
- Miten rahoittajat toimivat yhdessä? Kuka koordinoi?
- Miten saamme tietoa?
- Fasilitaattorina Sanna



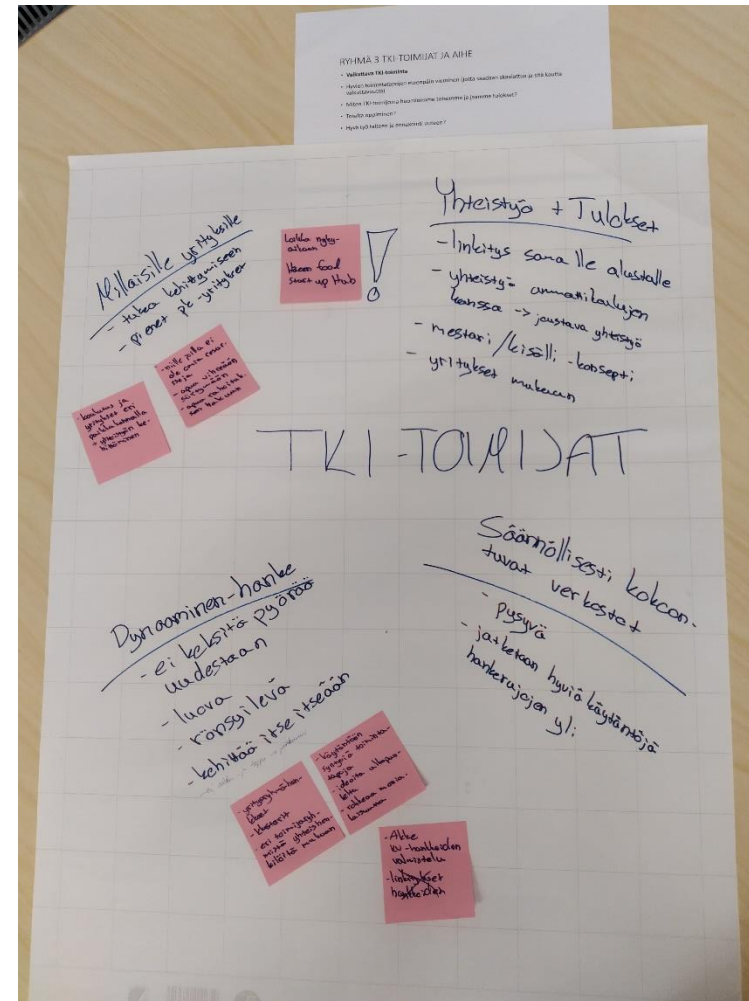
RYHMÄ 2. (YRITYS)NEUVOJAT, TEEMANA NEUVONTA JA TKI-YHTEISTYÖ

- Miten neuvojina toimimme yhdessä ja yhteistyössä TKI-toimijoiden kanssa yritysten menestymiselle? Mikä auttaa asiakasta eniten?
- Millä tavalla neuvojat ja TKI-toimijat tekevät yhteistyötä?
- Fasilitaattorina Tuula



RYHMÄ 3. TKI-TOIMIJAT JA TEEMANA VAIKUTTAVA TKI-TOIMINTA

- Hyvien toimintatapojen eteenpäin vieminen (jotta saadaan skaalattua ja sitä kautta vaikuttavuutta)
- Miten TKI-toimijoina huomioimme toisemme ja jaamme tulokset?
- Toisilta oppiminen?
- Hyvä työ talteen ja ennakointi uuteen?
- Fasilitaattorina Ilpo



SIDOSRYHMÄTYÖ KESTÄVÄN HÄMÄLÄISEN RUOKAJÄRJESTELMÄN TUKENA JATKOSSA

MITEN TÄSTÄ ETEENPÄIN?

KESTÄVÄ RUOKAHÄME -RYHMÄ

- Alustava toimintasuunnitelma
 - 4 tapaamista, ensimmäinen 10.5.2022 klo 13-16 Kärkölässä
 - Kestävä RuokaHäme Teams-ryhmä
 - Hämeen ruokastrategiatyön eteenpäin vieminen

KESTÄVÄ RUOKAHÄME TEAMS-RYHMÄ

- Yrityksille ja sidosryhmille
- Ryhmä on avoin kaikille ruokasektorin toimijoille avoimeen viestintään ja vuoropuheluun. Avattu viestiketjut;
 - **Tapahtumia Hämeen ruokaverkostolle**
 - **Linkkivinkkejä** -viestit on luotu katsauksille, uutisille ym. muuhun tiedonjakoon
 - **Kerro Kanta- ja Päijät-Hämeessä vaikuttavista ruokahankkeista**
- Toteutusta ja toimintaa voidaan muuttaa haluttuun suuntaan
- Huomioi, että toimimme ryhmässä omilla nimillämme
- Kerro halukkuudestasi tulla mukaan Sanna.Lento@hamk.fi

2022-2023 TILAISUUDET (PÄIVITETTY 23.11.2022)

- 1) 10.5.2022 Tullaan tutuiksi – ruokasektorin sidosryhmätapaaminen, Kärkölä
 - Tavoite: tutustuminen, verkoston luominen, yhteistyön aloittaminen, uusien toimintamallien ideointia sidosryhmätyöhön.
- 2) 1.9.2022 Klusterit ja yritysten yhteistyömallit kehittämisessä, Lahti
 - Tavoite: yhteistyöhön kannustaminen, esimerkkinä Päijät-Hämeen Viljaklusteri, yritysten kehittämishankkeet sekä keskustelua vastaavien mallien hyödyntämisestä alueellamme.
- 3) 1.2.2023 Out of the food box, Tammela
 - Tavoite: uusia näkökulmia ja niistä ideoita ruokasektorin kehittämiseen
- 4) Työpaja syksy 2023
 - Tavoite: Yrittäjien tarpeet (yrityskyselyiden tulokset), sidosryhmätyön jatkaminen

KIITOS OSALLISTUMISESTA! 10.5.2022 PALAUTTEEN YHTEENVETO

- Mikä oli tavoitteesi 10.5. tilaisuudelle?
 - Tutustua ja tavata eri toimijoita/muita/vanhoja ja uusia ”naamoja”, livekeskustelu, verkostoituminen, toimialarajat ylittävä yhteistyö, virittäytyä ruokastrategian kehittämistyöhön, hankeyhteistyön avaus/pohjustus, kuulla toimijoiden ajankohtaisista asioista, löytää synergiaa älykkään erikoistumisen kärkiteemoihin, saada uusia näkökulmia, paikkaan tutustuminen
- Toteutuiko se?
 - Kyllä, hyvin, keskustelu oli monipuolista, puoliksi tai vähän yli, ok
- Mitä osaamista haluat antaa/tuoda ryhmään?
 - Yrittäjänäkökulmaa, tietoa rahoituksesta ja kehittämisestä, verkostoja, substanssiosaamista (kala), TKI-osaamista alkutuotannosta, älykkäistä ratkaisuista, bioteknologiasta, pilotoinnit, TKI ja amk-yhteistyö, koulutuksen ja työelämän tarpeiden yhdistämistä, systeemistä ajattelua (muotoiluajattelua), asiakaslähtöistä yhteiskehittämistä, liiketoiminnan kehitystä, ideoiden hankkeistamista, TKI sidosryhmäyhteistyön kehittämistä, kiertotalous/ruoka/kestävä kehitys, tuotekehitys, tutkimus, koulutuksen näkökulma, rahoituskanavia, verkostojohtamista, 2.asteen osallistuminen aktiivisemmin hanketoimintaan
- Kuka tai mikä taho puuttuu ryhmästä?
 - Yrittäjät, yritysedustajat, elinkeinotoimijat, elinkeinoyhtiöt, yritysrajapinta, viljaklusteri, ruokamatkailu, enemmän TKI-toimijoita
- Haluatko osallistua seuraavaan tapaamiseen?
 - Kyllä, en ehdi, jos aikaa, varmaan pitäisi, kyllä, todennäköisesti
- Entä sen järjestelyyn?
 - Kyllä, ideointiin, mahdollisesti kyllä teemasta riippuen, tarvittaessa, valitettavasti en
- Toiveesi tai uusi ideasi ryhmän työskentelyyn?
 - Yrityscase, ryhmän tavoitteen selkeä esille tuonti (miksi ja hyödyt eri toimijoille), sidosryhmien kuvaaminen ja tunnistaa puuttuvat tahot, roolitus ja vastuutahot, yhteistyömahdollisuudet/haasteet mitä ratkotaan, vaihtuvia teemoja, hankeideointia, hankevalmistelua, kv-yhteistyöverkoston kehittämistä, kv-hankkeet, klusterit, yritysten mukaan otto toiminnan ja yhteistyön kehittämiseen