

DataHub esittely

Kestävä RuokaHäme –hankkeen tilaisuus 30.3.2022

Mikä DataHub on?

- **Visit Finlandin valtakunnallinen tietokanta**, johon suomalaiset matkailupalveluja tuottavat yritykset voivat rekisteröityä ja tallentaa tietoa yrityksestään sekä tarjoamistaan tuotteista ja palveluista.
- **Rajapinnan (API)** kautta yritys- ja tuotetietoa voidaan hakea moniin eri kanaviin, kuten Visit Finlandin verkkokanaviin ja kampanjoihin, alueellisille verkkosivuille, kaupallisille toimijoille jne.
- DataHubin hyödyntäminen on ilmaista sekä matkailuyrityksille että datan hyödyntäjille.
- DataHub **EI OLE** varausjärjestelmä tai kauppapaikka. Se ei sisällä tuoteinventaaria tai ole suoraan kuluttajille suunnattu.



DataHub
Visit Finland



Miten DataHub toimii?

Matkailuyritykset



Dataa hyödyntävät kanavat

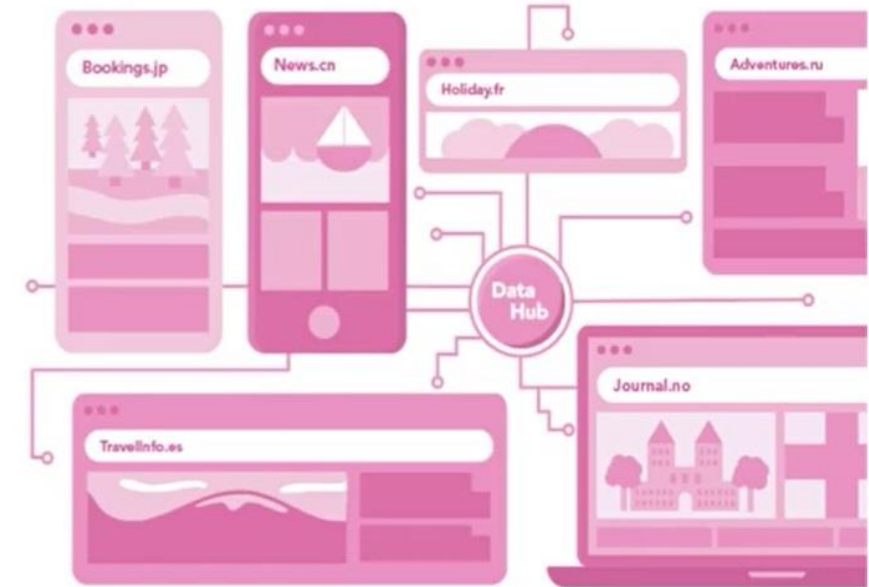


- Visit Finland digital channels
- Destination sites
- Travel applications
- Travel Marketplaces
- etc



Hyödyt matkailupalveluja tuottavalle yrittäjälle

- DataHubin käyttäminen on ilmaista ja tuotetietoja voi koska tahansa itse päivittää.
- DataHub mahdollistaa yrityksen- ja tuotetiedon jakamisen yhdestä paikasta moneen eri kanavaan.
- DataHubin kautta tuotteiden löydettävyys ja näkyvyys paranevat. Monikanavainen näkyvyys luo kysyntää.
- Visit Finland on sitoutunut DataHubin kehittämiseen sekä mahdollistamaan tuotetiedon hyödyntämisen mahdollisimman laajalti.
 - DataHubin tietokantaa hyödynnetään jatkossa myös Visit Finlandin B2B myyntityöhön, kuten digikanaviin, myyntitapahtumiin ja dialogiin jakelukanavien kanssa.



DataHubia hyödyntävät kanavat:

- [Visit Häme](#) –sivusto
- [Visit Finland](#) –sivusto
- [Localtys](#) –sivusto
- [Finland Travel Pro](#) – e-learnig alusta
- [Scandic](#)
- [Enter Espoo](#) ja [My Helsinki](#)
- Visit Finlandin tulevat kampanjat



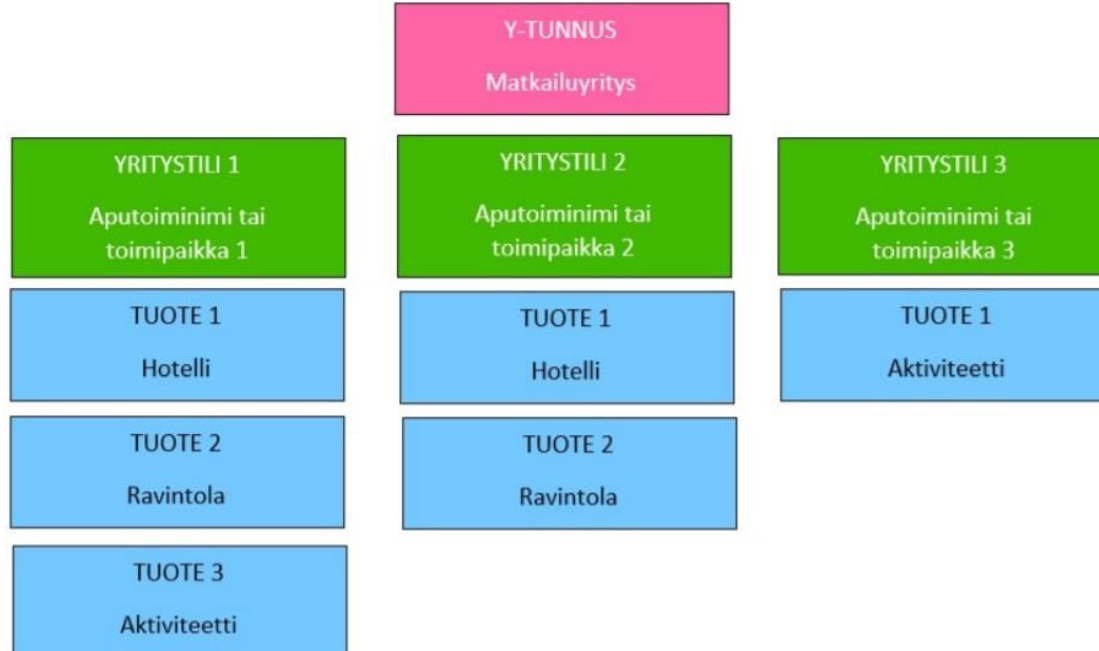
Mitä tuotteita DataHubiin?

- Matkailijalle suunnatut palvelut.
- Jos kohteella on eri toimintoja, esim. majoitusta, aktiviteetteja, sauna, puoti, kahvila, nämä olisi hyvä syöttää omina tietoinaan.
- Kokousmatkailijoille ja koulutusmatkailijoille (esim. luokkaretket ja leirikoulut) suunnatut tuotteet erikseen.
- Suoraan matkanjärjestäjille suunnatut tuotteet.
- Vuosittaiset tapahtumat, yksittäiset tapahtumat on edelleen hyvä syöttää [Häme Eventsin](#) kautta.

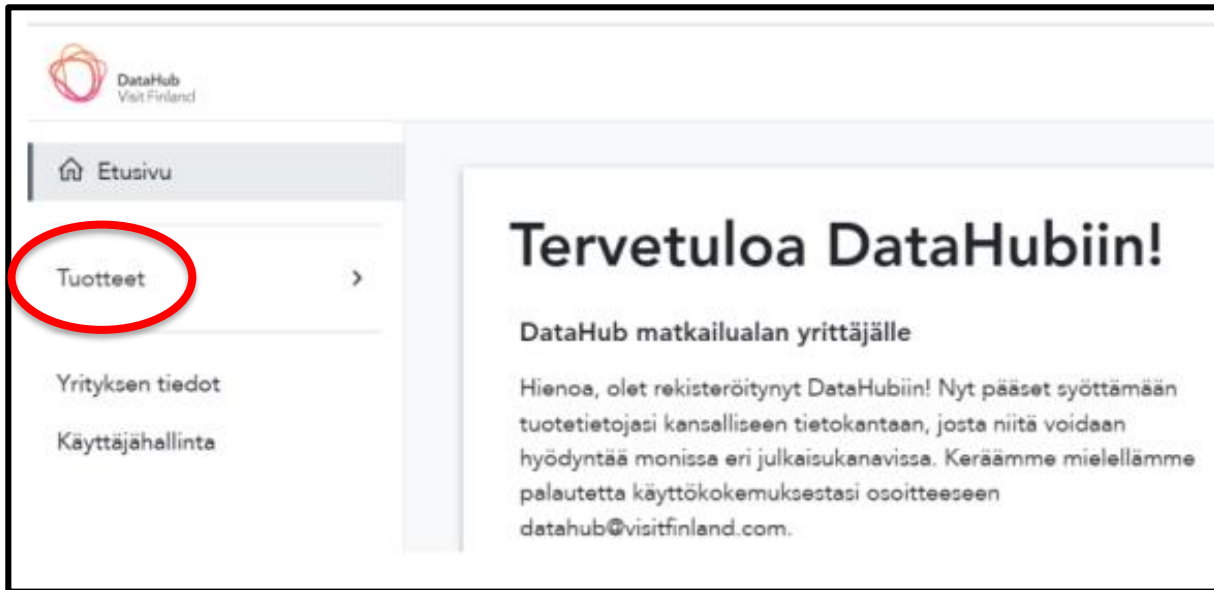


Rekisteröityminen DataHubiin

- Pääset rekisteröitymään DataHubiin osoitteessa <https://datahub.visitfinland.com/>
- Saman y-tunnuksen alla olevia yrityksiä voi yhdistää samaan yritystiliin.



Tuotteiden lisääminen



DataHub
Visit Finland

Etusivu

Tuotteet

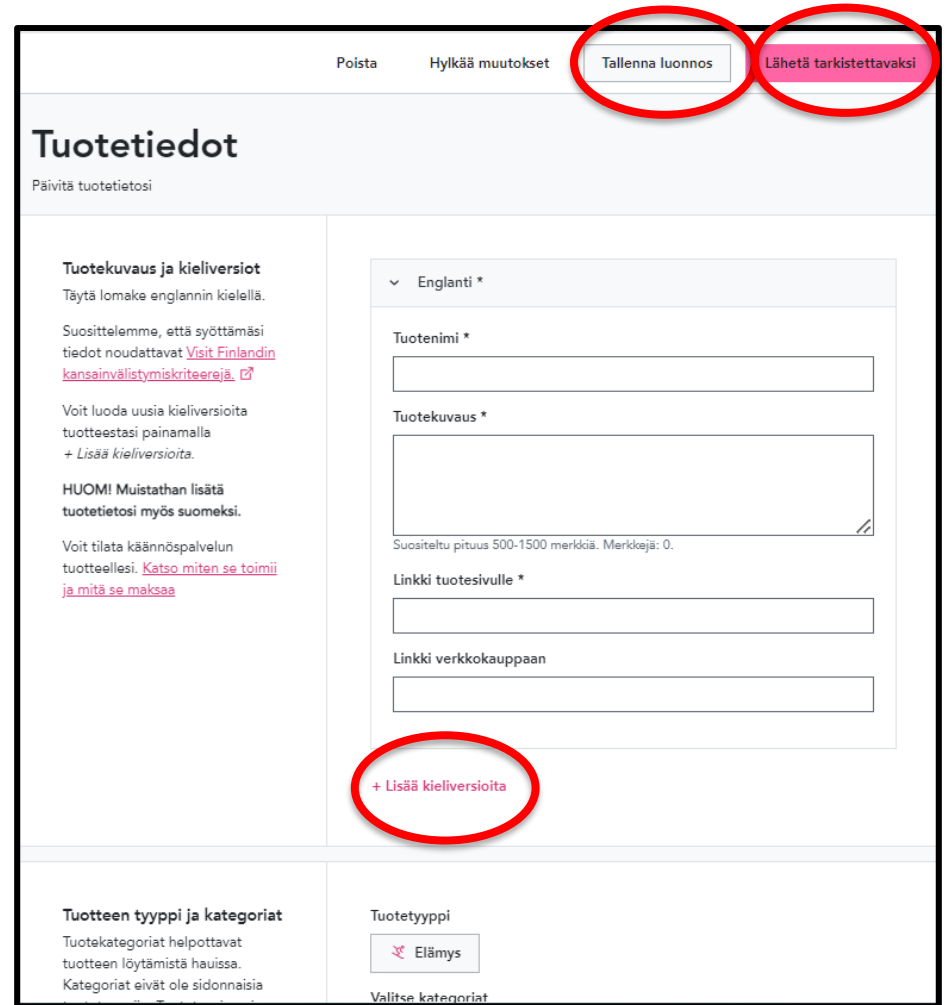
Yrityksen tiedot

Käyttäjähallinta

Tervetuloa DataHubiin!

DataHub matkailualan yrittäjälle

Hienoa, olet rekisteröitynyt DataHubiin! Nyt pääset syöttämään tuotetietojasi kansalliseen tietokantaan, josta niitä voidaan hyödyntää monissa eri julkaisukanavissa. Keräämme mielellämme palautetta käyttökokemuksestasi osoitteeseen datahub@visitfinland.com.



Poista Hylkää muutokset **Tallenna luonnos** **Lähetä tarkistettavaksi**

Tuotetiedot

Päivitä tuotetietosi

Tuotekuvaus ja kieliversiot
Täytä lomake englannin kielellä.
Suosittelemme, että syöttämäsi tiedot noudattavat [Visit Finlandin kansainvälistymiskriteerejä](#).

Voit luoda uusia kieliversioita tuotteestasi painamalla [+ Lisää kieliversioita](#).

HUOM! Muistathan lisätä tuotetietosi myös suomeksi.
Voit tilata käännöspalvelun tuotteellesi. [Katso miten se toimii ja mitä se maksaa](#)

▼ Englanti *

Tuotenimi *

Tuotekuvaus *

Suosittelun pituus 500-1500 merkkiä. Merkkejä: 0.

Linkki tuotesivulle *

Linkki verkkokauppaan

+ Lisää kieliversioita

Tuotteen tyyppi ja kategoriat
Tuotekategoriat helpottavat tuotteen löytämistä haussa. Kategoriat eivät ole sidonnaisia.

Tuotetyyppi
Elämys

Valitse kategoriat



Kieliversiot: englanti / [suomi](#)

Tuotenimi

Heinisuo

Tuotekuvaus

Heinisuo, located in Hämeenlinna, is a protected natural marsh area. There are various swamp types in Heinisuo. There is a stream in the bog area strating from a spring. The flying squirrel lives in the area and the swamp has a diverse bird population. Across the swamp and its nearby forests runs a marked hiking trail, part of the Hämeen Ilvesreitti trail. You can reach Heinisuo by turning from Highway 10 to Suvipiälisentie, with a Heinisuo sign at the crossing.

Linkit sivustoille

[Verkkosivusto](#) 

Tuotetiedot

Kestävyys sertifioitu

-

Esteetön

-

Tuotetyyppi

Nähtävyys

Kategoriat

Natural Site

Sesonki

Ympärivuotinen

Kohderyhmä

Yksittäismatkaajat, Ryhmät, Kuluttajat, B2C

Hinta (sis. alv)

Ilmainen

Yhteys ja sijainti

Yrityksen nimi

Visit Häme

Puhelinnumero

+358 3 621 3373

Sähköposti

tourist.info@hameenlinna.fi

Sijainti

Pillisuontie 90, 14300 Hämeenlinna

Koordinaatit

60.915052, 24.377004

[Katso sijainti Google Maps-palvelussa](#)

Tuotekuvat



Ladattun kuvan koko 720 x 958 pikseliä (pystykuva)

© Visit Häme

Alt-teksti: Heinisuo bog and sunset, Hämeenlinna Finland.



Ladattun kuvan koko 720 x 959 pikseliä (pystykuva)

© Visit Häme

Alt-teksti: Heinisuo bog duckboard, Hämeenlinna Finland.



Ladattun kuvan koko 720 x 959 pikseliä (pystykuva)

© Visit Häme

Alt-teksti: Heinisuo bog, Hämeenlinna Finland.




HEINISUO

Hämeenlinnan Rengossa sijaitseva Heinisuo on suojeltu luonnontilainen suoalue. Alueella on erilaisia rämeitä ja nevoja, sekä puustoisia soita ja kermikeidas. Suoalueella on lähdealkuinen puro. Alueella elää muun muassa liito-orava ja suolla on monipuolinen linnusto. Suon poikki ja sen lähimetsissä kulkee merkattu retkeilyreitti, joka on osa Hämeen Ilvesreittiä. Heinisuoille pääset kääntymällä valtatie 10:ltä Suvipielisentielle, risteyksessä on Heinisuo-viitta.



Visit Häme


 tourist.info@hameenlinna.fi

 [+358 3 621 3373](tel:+35836213373)

 www.hameenlinna.fi

 Pillisuontie 90
Hämeenlinna

 [Google Maps](#)

 Avoinna ympäri vuoden

Visit Häme sivusto



Attraction

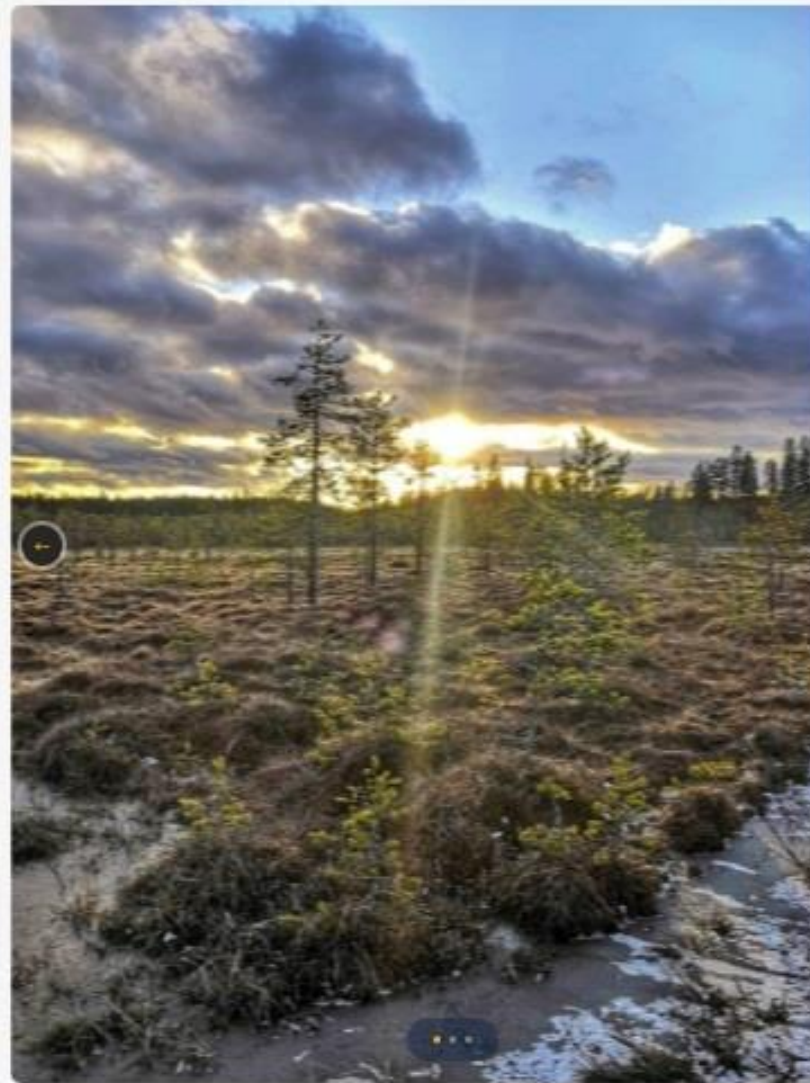
Share Save 

Heinisuo

 Individual or Group  Free

Heinisuo, located in Hämeenlinna, is a protected natural marsh area. There are various swamp types in Heinisuo. There is a stream in the bog area strating from a spring. The flying squirrel lives in the area and the swamp has a diverse bird population.

[Read full description](#) 



Kuvaus

Hämeenlinnan Rangassa sijaitava Heinlaup on suojeltu luonnontilainen suoluoto. Alueella on erilaisia niemiä ja nevoja, sekä gautalata soita ja karmikaidas. Suoluoteella on ihmeellinen puuro. Alueella elää muun muassa itto-orava ja suolla on monipuolinen linnusto. Suon polkki ja sen lähimetsässä kulkee merkattu reikällyreitti, joka on osa Hämeen ihvareittiä. Heinlaupia pääkät kääntymällä valtatie 100:stä Sivijälkäentäälle, risteyksessä on Heinlaup-villtti.

Sijainti / yhteystiedot

Katso Kartasta

Osoite: Pölläsuontie 90, 14300 Hämeenlinna, Suomi

Puhelin: +358 3621 3373

Sähköposti: touist.info@hameenlinna.fi

Verkkosivut:
<https://www.hameenlinna.fi/matkailu-ja-tapahtumat/ajankohtaista-2/piipahda-pitajiin/paivaretki-renkoon/>

Avoinna



HEINISUO

Heinisuo, located in Hämeenlinna, is a protected natural marsh area. There are various swamp types in Heinisuo. There is a stream in the bog area strating from a spring. The flying squirrel lives in the area and the swamp has a diverse bird population. Across the swamp and its nearby forests runs a marked hiking trail, part of the Hämeen Ilvesreitti trail. You can reach Heinisuo by turning from Highway 10 to Suvipielisentie, with a Heinisuo sign at the crossing.

[Product Webpage](#) 



Address:

Pillisuontie 90
Hämeenlinna
14300

Huomioita tuotetietojen lisäämiseen DataHubissa

- Organisaation tiedoissa huomioi erityisesti markkinointinimi.
- Tuotenimi – Sama otsikko kuin verkkosivuillasi, lyhyt ja selkeä, isot alkukirjaimet.
- Tuotekuvaus – mieti mikä erottaa sinut muista, kuvaileva ja houkutteleva teksti.
- Kieliversioiden lisääminen ja käännöspalvelu – huom. englanninkieliset verkkosivut vaaditaan kieliversioihin!
- Linkki tuotesivulle/verkkosivuille ja verkkokauppaan – tähän ei käy Facebook-sivu tai tarjouspyyntölomake.
- Kestävyys ja esteettömyys – Visit Finlandin myöntämä STF merkki ja tuote täyttää esteettömyyskriteerit.
- Tuotekategoriat – max. 5 kategoriaa, vain tuotteeseen sopivat.
- Tuotekuvat – vähintään 1 kuva, suositus 5 kpl. Panosta hyviin kuviin!
- Hinta, aukioloajat, aktiviteetin kesto – eivät pakollisia tietoja.
- Sijainti – kaupungin kohdalle virallinen sijaintikunta, lisää koordinaatit myös!
- Yhteystiedot – huom. tuotteen yhteystiedot!

Ohjeet ja vinkit

- [Visit Häme DataHub-ohjeet yrityksille](#)
- Visit Häme DataHub [kategorialista](#)
- Visit Finland DataHub [sisältöohjeet](#)
- DataHub -valmennukset Hämeessä:
 - Forssan seutu 20.4. klo 9.00 – 12.00.
 - Hämeenlinnan seutu 27.4. klo 8.30 – 10.00.
- Visit Finland matkailuyrityksen Digiloikan ABC – [oppimisalusta](#) ja [opas](#).
- Visit Finland [kansainvälistymisopas](#)
- Visit Finland [kansainvälistymiskriteerit](#)
- Visit Finland [Sustainable Travel Finland-](#) kestävä matkailun kehittämispolku
- [Esteettömyyskriteerit matkailussa](#)

OTA YHTEYTTÄ

Annamaria Laine

Matkailukoordinaattori, verkostohanke

050 473 6293

annamaria.laine@linnan.fi

www.linnan.fi

