

Päivitetty Biomassa-atlas tarjoaa lisää avointa biomassatietoa

Satu Ervasti, Luonnonvarakeskus

Hämeessä tapahtuu – Kiertotaloutta maatiloilta 24.10. 2023





alueellisten biomassojen kartoitus



Kuvahaku

Videot

Kartat

Teokset

Lennot

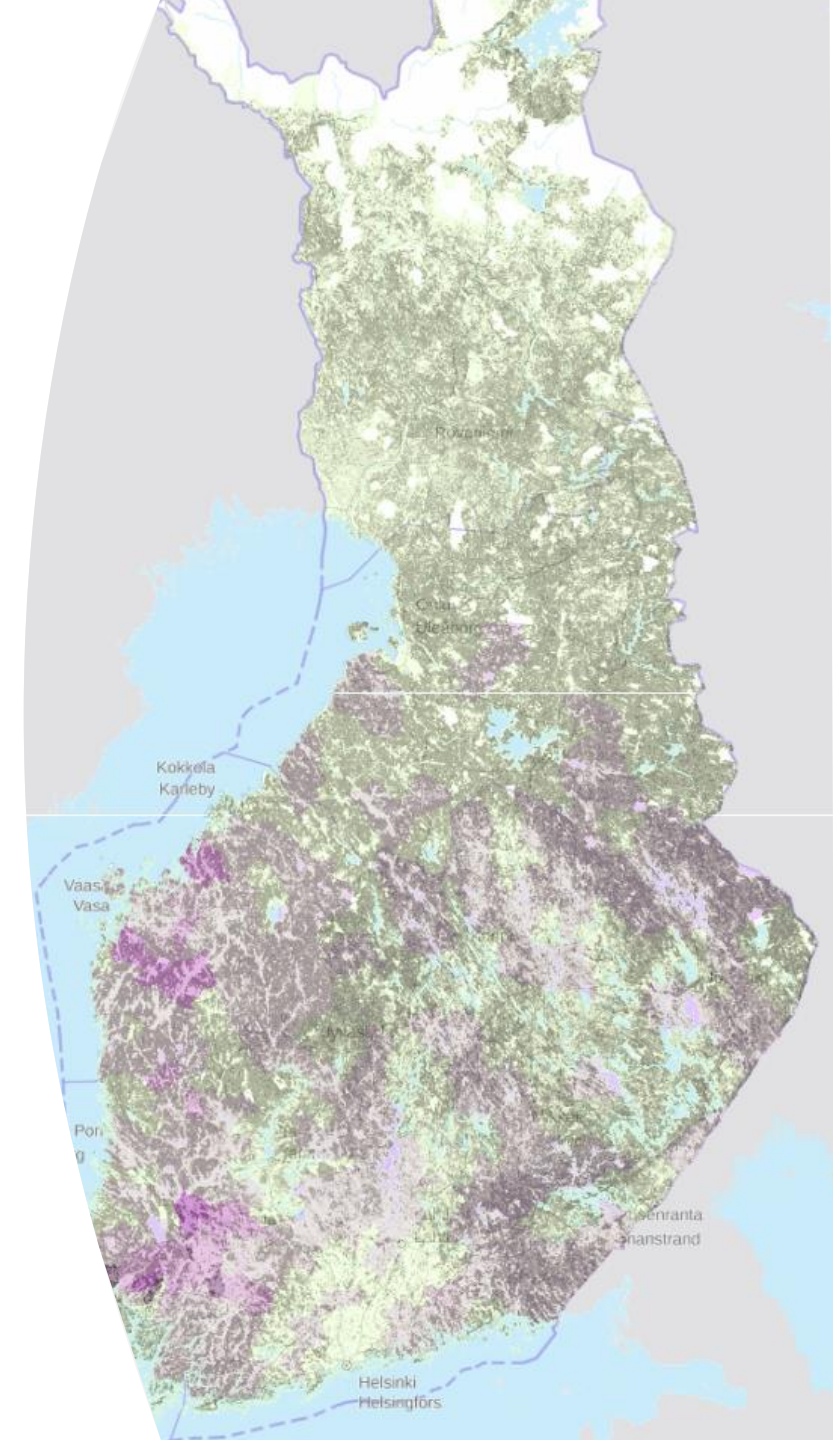
Talous

Noin 41 500 000 tulosta (0,33 sekuntia)

- Biomassoja on kartoitettu laajasti ja ahkerasti eri hankkeissa ja tarve jatkuu tulevaisuudessakin
- Haaste: hajallaan olevien aineistojen koonti
 - Tietoa eri organisaatioilla ja toimijoilla, tiedon tuottaminen paikkatiedoksi
- Toisaalta; tietoja kerätään jo valmiiksi eri viranomaisten toimesta useilla hallinnonaloilla
 - Eläinrekisteri, peltolohkorekisteri, väestötilastot, YLVA-tietojärjestelmä, ym.
- Tutkimuksen tuottama tieto, mm. laskentamenetelmät ja kertoimet
- Paikkatietoaineistot eri biomassoista, avoimena palveluna

Biomassa-atlas

- Biomassa-atlas on ollut käytössä vuodesta 2017
- Biomassa-atlas-verkkopalvelu kokoaa eri biomassoja koskevan paikkatiedon yhteen käyttöliittymään avoimesti kaikkien käytettäväksi.
- Poikkeuksellisen laaja valikoima biomassoja ja biomassojen suhteellisen tarkat sijaintitiedot
 - maankäytöstä, metsävarat, hakkuiden sivuvirrat, peltokasvien tuotanto ja sivuvirrat, lannat, tuhka sekä teollisuuden ja yhdyskuntien biohajoavat jätteet ja lietteet
- Koordinoijana Luonnonvarakeskus, kehitetty yhdessä Suomen ympäristökeskuksen, Tapio Oy:n sekä Vaasan ja Itä-Suomen yliopistojen kanssa
- <https://projects.luke.fi/biomassa-atlas>
- <https://biomassa-atlas.luke.fi/>



Biokierto-moduuli-hanke

Biokierto-moduuli – *Kiertotaloustyökalu uusien liiketoimintamallien kehitykseen*

Rahoittaja MMM, Maatalouden kehittämisrahasto (MAKERA)

- Hankkeen kesto 03/2022–02/2024
- Toteuttajat Luke ja Vaasan yliopisto
- Tavoitteet:
 - Yleistavoitteena on parantaa biomassatiedon saatavuutta ja lisätä tietoisuutta kiertotalouden ratkaisuista. Tavoitteena on lisätä paikallista yhteistyötä ja liiketoimintaa erityisesti elintarvikealan ja sivuvirtoja jalostavien tahojen välillä.
- <https://www.luke.fi/fi/projektit/biokierto-moduuli>



Biomassa-atlaksen päivitykset

Tietokortit biomassoille

- Tietoa tyypillisistä ominaisuuksista: ravinnepitoisuus, kuiva-aineen ja orgaanisen kuiva-aineen pitoisuus, metaanipotentiali, tiheys, ym.

Hyödyntämisesimerkit ja malliarvoketjut

- Innovatiivisia esimerkkejä biomassan resurssiviisaasta hyödyntämisestä
- Tarkoituksena tuoda esiin erilaisia mahdollisuuksia biomassan prosessointiin

Elintarvikejätteen mukaan tuominen

- Elintarvikejätteen sisällyttämistä karttapalveluun pilotoidaan Vantaan kaupungin alueelle
 - Alkutuotanto, teollisuus, kauppa, ravitsemispalvelut ja kotitaloudet



Yhteystiedot

Biomassa-atlas:

Eeva Lehtonen

eeva.lehtonen@luke.fi

Biokierto-moduuli-hanke:

Erika Winqvist

erika.winqvist@luke.fi

Satu Ervasti

satu.ervasti@luke.fi



Kiitos!

Löydä meidät verkosta

 luke.fi

Tilaa uutiskirjeemme ja pysy jyvällä!
luke.fi/uutiskirje



Luonnonvarakeskus (Luke)

Latokartanonkaari 9, 00790 Helsinki

